

السلام عليكم ورحمة الله وبركاته

اخواني الافاضل

تحية طيبة وبعد

يمكنكم متابعة هذه الموضوع على الرابطة الاتى

<http://www.officena.net/ib/index.php?showtopic=60787&hl=>

	سوف نتناول في هذا الموضوع شرح كيفية استخدام conditional formatting	
رقم المشاركة	اسم الموضوع	التسلسل
1	كيفية استخدام conditional formatting في البحث وتظليل الخلية التي تطابق نطاق البحث	1
6	كيفية استخدام conditional formatting في البحث وتظليل السطر الخاص بالخلية التي تطابق نطاق البحث	2
22	كيفية استخدام conditional formatting في البحث وتظليل الخلية الموجودة في نطاق البحث والتي تطابق الاحرف المدخلة في خلية البحث	3
43	كيفية استخدام conditional formatting في البحث وتظليل السطر الذي تطابق حروفه الموجود في نطاق البحث مع الاحرف المدخلة في خلية البحث	4
47	كيفية استخدام conditional formatting في البحث والتظليل بمجرد كتابته داخل الخلية	5
52	تلوين السطور الفرديه	6
57	تلوين السطور الزوجيه	7
58	تلوين كل الاسماء التي تتكرر في نطاق محدد	8
58	تلوين الاسماء التي تتكرر في نطاق محدد بناء على تحديد شرط عدد مرات التكرار في الخلية E2	9
59	تلوين الاسم الاول فقط والذي يتكرر في نطاق محدد	10
60	تلوين الاسماء التي تتكرر في نطاق محدد (عدم تلوين الاسم الاول)	11
60	تلوين اخر اسم يتكرر في نطاق محدد	12
60	تلوين الاسم الغير متكرر في نطاق محدد	13
61	تلوين الخلايا على حسب الارقام المدخلة بها	14
62	لمقارنه بين نطاقين وذلك عن طريق تلوين الخلايا المختلفه	15

نقدم اليوم درسا في شرح

conditional formatting كيفية استخدام

الخلية التي تطابق نطاق البحث في البحث وتظليل

كما في الصورة

5					
6			mika	ادخل الاسم المراد البحث عنه	
7		الاسم	اللقب	الوظيفة	الكود
8		ahmed	shady	acc	101
9		mohame	sameh	duc	102
10		eslam	gaser	pha	103
11		basim	laila	ang	104
12		said	shenawy	carp	105
13		anas	ali	elec	106
14		adam	shamss	mika	107
15					

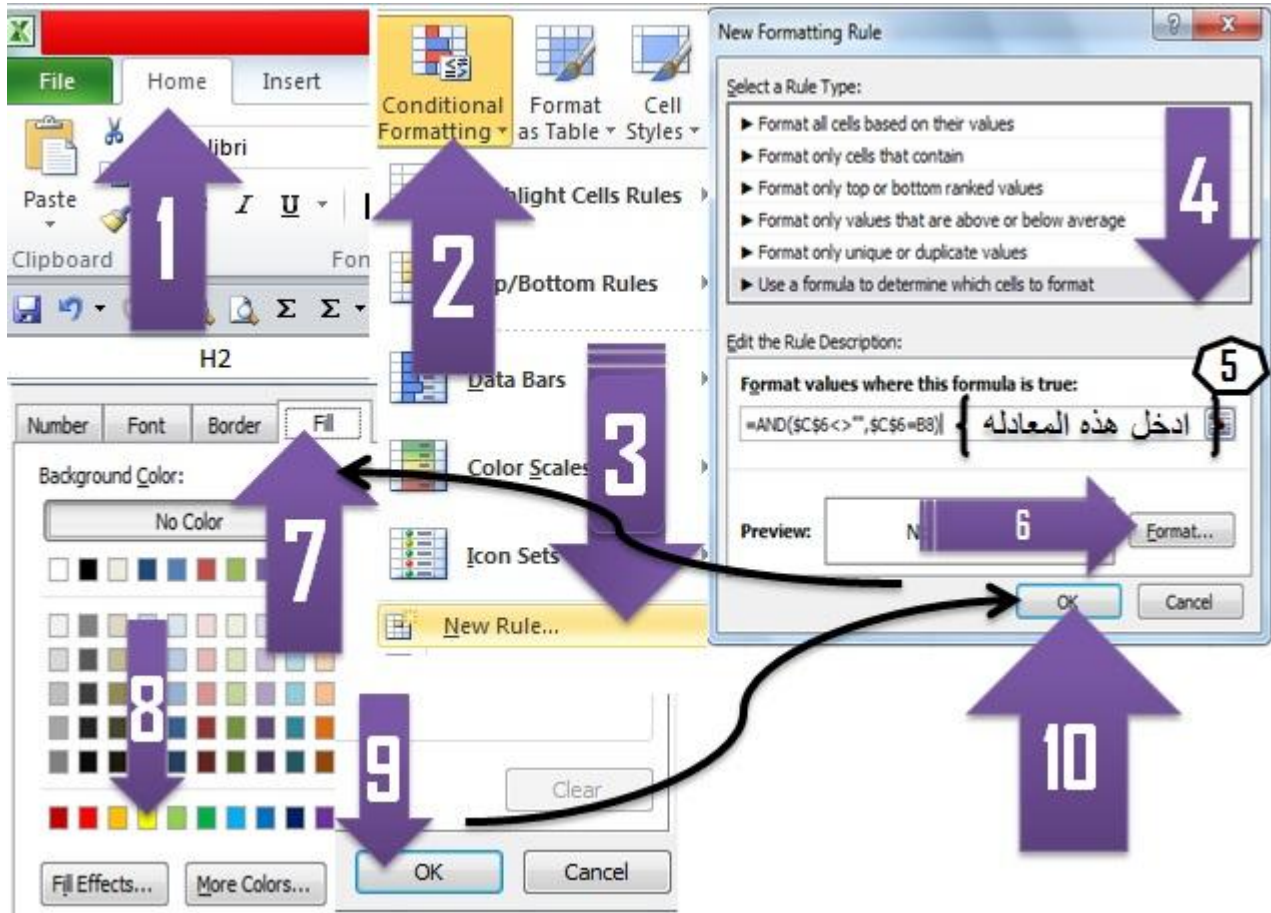
كما تشاهد في الصورة

اننا لدينا جدول بيانات به مجموعه من الاعمده
مظله باللون الاصفر وذلك لانها D14 وان الخلية
كما يتضح في الصورة

C6 تطابق الخلية

ولمعرفة كيفية تنفيذ ذلك تابع الشرح في الصورة
الاتيه

قم بإنشاء جدول بيانات كما في الصورة الاولى
B8:E14 ثم قم بتحديد الجدول بالكامل بداية من
ثم اتبع الشرح الموجود في الصورة



=AND(\$C\$6<>\"\", \$C\$6=B8)

الان قم بتطبيق المثال على ملف من عندك
C6 وقم بتغير الاسم الموجود في الخلية
الى اى اسم موجود داخل الجدول
وستلاحظ النتيجة بنفسك

. ارجو ان تتقبلو تحياتى

.....

نقدم اليوم درسا جديدا في شرح

conditional formatting كيفية استخدام

السطر الخاص بالخلية التى فى البحث وتظليل
تطابق نطاق البحث

كما فى الصورة

	A	B	C	D	E	F
1						
2						
3						
4						
5						
6			ELEC	ادخل الاسم المراد البحث عنه		
7		الاسم	اللقب	الوظيفة	الكود	
8		ahmed	shady	acc	101	
9		mohame	sameh	duc	102	
10		eslam	gaser	pha	103	
11		basn	laila	ang	104	
12		said	shenawy	carp	105	
13		anas	ali	elec	106	
14		adam	shamss	mika	107	
15						

كما تشاهد فى الصورة

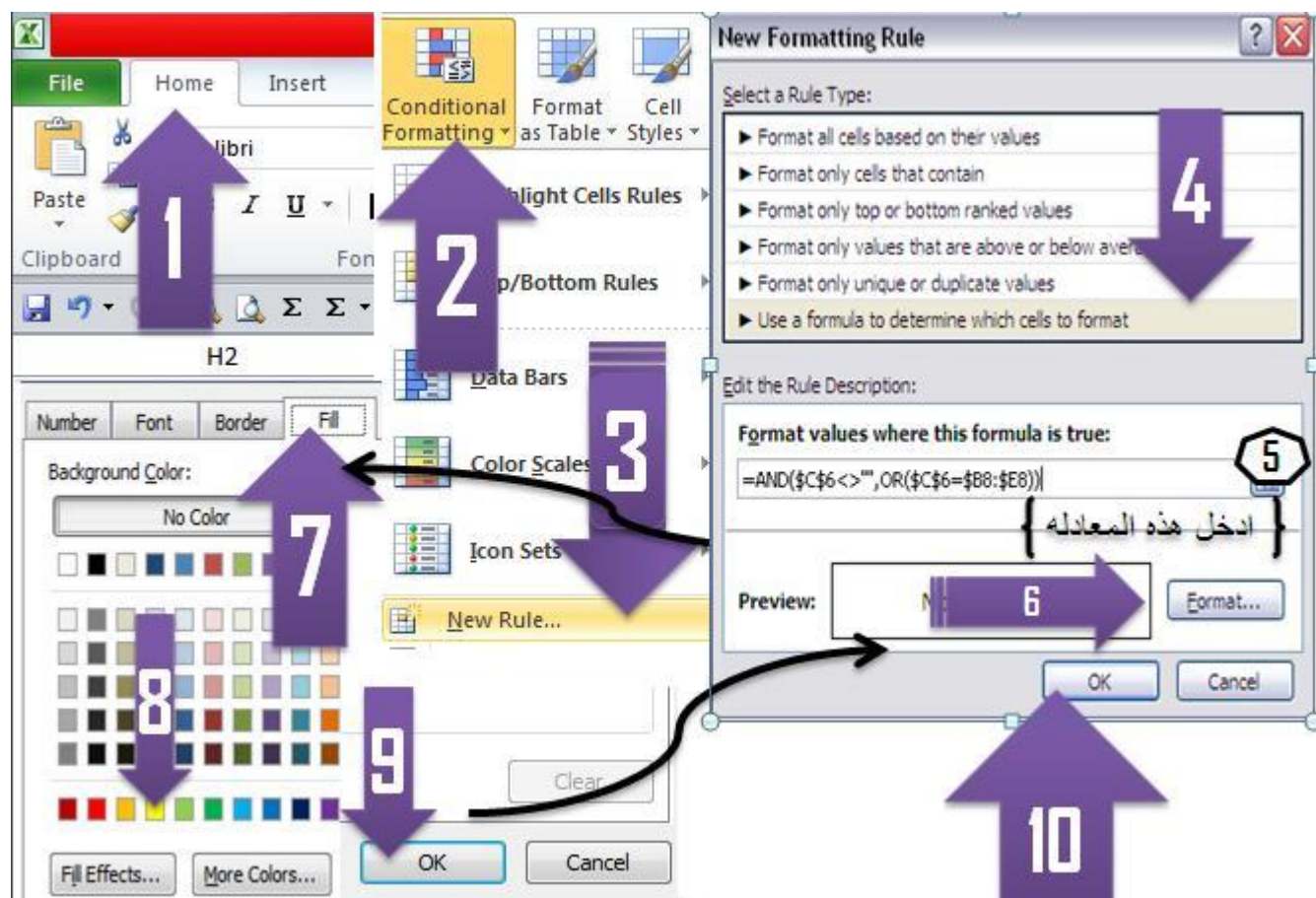
اننا لدينا جدول بيانات به مجموعه من الاعمده

باللون ELEC وانه تم تظليل السطور التي بها كلمة
الاصفر وذلك لانها كما يتضح في الصورة

C6 تطابق الخلية

ولمعرفة كيفية تنفيذ ذلك تابع الشرح في الصورة
الاتية

قم بإنشاء جدول بيانات كما في الصورة الاولى
B8:E14 ثم قم بتحديد الجدول بالكامل بداية من
ثم اتبع الشرح الموجود في الصورة



=AND (\$C\$6<>"", OR (\$C\$6=\$B8:\$E8))

الان قم بتطبيق المثال على ملف من عندك

C6 وقم بتغير الاسم الموجود في الخليه

الى اى اسم موجود داخل الجدول

وستلاحظ النتيجة بنفسك

.ارجو ان تتقبلو تحياتى

.....

نقدم اليوم درسا جديدا في شرح

conditional formatting كيفية استخدام

الخلية الموجوده في نطاق في البحث وتظليل
البحث والتي تطابق الاحرف المدخله في خليه البحث

كما في الصورة

	A	B	C	D	E	F
1						
2						
3						
4						
5						
6			E	ادخل الاسم المراد البحث عنه		
7		الاسم	اللقب	الوظيفه	الكود	
8		ahmed	shady	acc	101	
9		mohame	sameh	duc	102	
10		eslam	gaser	pha	103	
11		basbm	laila	ang	104	
12		said	shenawy	carp	105	
13		anas	ali	elec	106	
14		adam	shamss	mika	107	

كما تشاهد في الصورة

اننا لدينا جدول بيانات به مجموعه من الاعمده

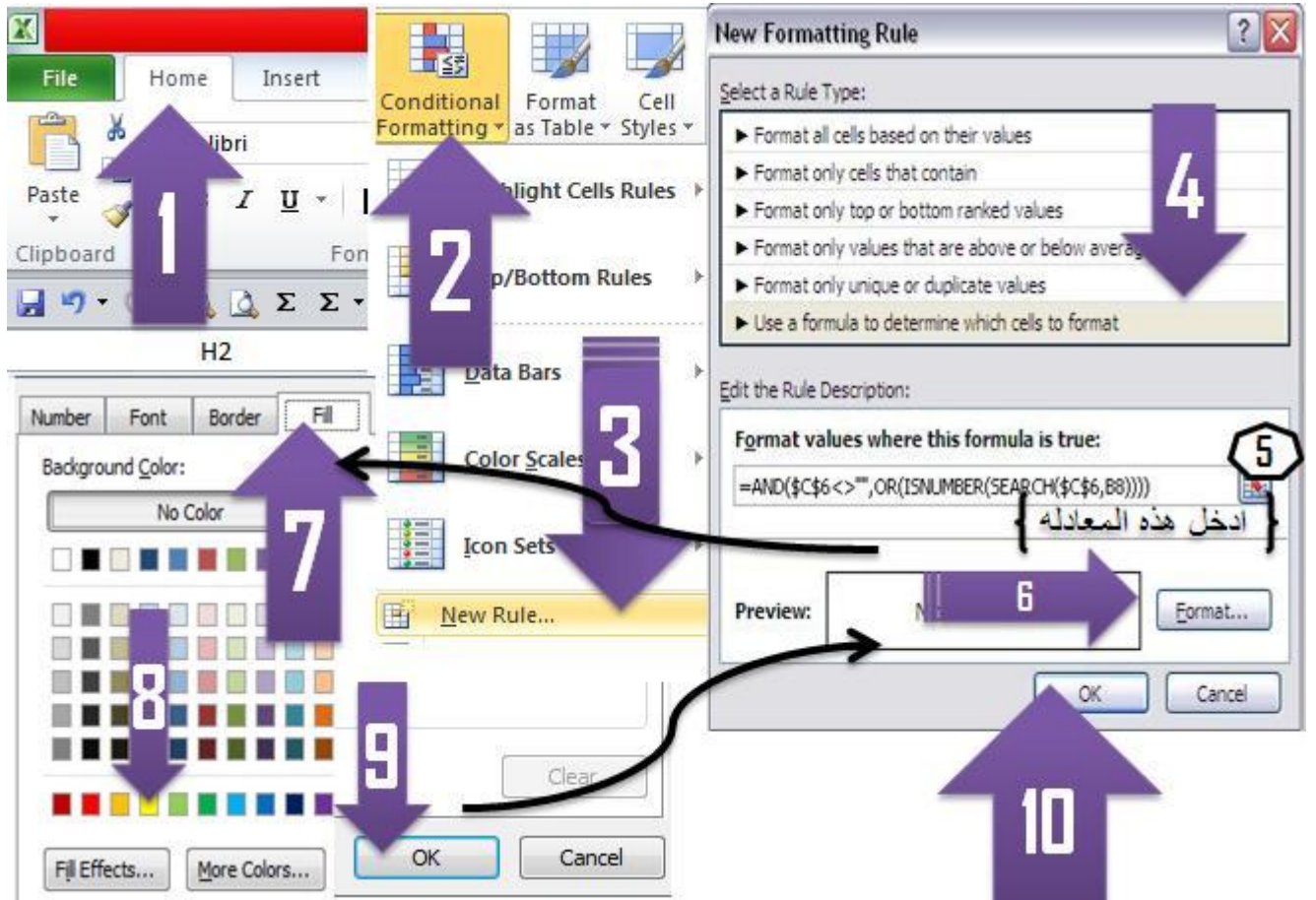
E وانه تم تظليل الخلايا التي تحتوى على الحرف
باللون الاصفر وذلك لانها كما يتضح في الصورة
C6 تطابق الاحرف المدخل في الخليه

ولمعرفة كيفية تنفيذ ذلك تابع الشرح في الصورة
الاتيه

قم بانشاء جدول بيانات كما في الصورة الاولى

B8:E14 ثم قم بتحديد الجدول بالكامل بداية من

ثم اتبع الشرح الموجود في الصورة



=AND (\$C\$6<>\"\",OR (ISNUMBER (SEARCH (\$C\$6,B8))))

الان قم بتطبيق المثال على ملف من عندك

C6 وقم بتغير الاحرف الموجود في الخليه

الى اى حرف موجود داخل الجدول

وستلاحظ النتيجة بنفسك

. ارجو ان تتقبلو تحياتي

.....

السلام عليكم ورحمة الله وبركاته

اخواني الافاضل

تحية طيبة وبعد

.....
.....

قدمنا في الدروس السابقه كيفية البحث و اظهار
النتائج ولكن بشرط تطابق الكلمات

الموجوده في نطاق البحث مع الكلمة المدخله في
خلية البحث

.....
.....

اليوم نقدم الدرس الثاني في اظهار
النتائج بناء على تطابق الحرف المدخل

في خلية البحث مع الاحرف الموجوده في نطاق البحث

.....
.....

نقدم اليوم درسا جديدا في شرح

conditional formatting كيفية استخدام

السطر الذى تطابق حروفه وتظليل في البحث
الموجود في نطاق البحث مع الاحرف المدخله في خليه
البحث

كما في الصوره

	A	B	C	D	E	F
1						
2						
3						
4						
5						
6			said	ادخل الاسم المراد البحث عنه		
7		الاسم	اللقب	الوظيفة	الكود	
8		ahmed	shady	acc	101	
9		mohamed	sameh	duc	102	
10		eslam	gaser	pha	103	
11		basim	laila	ang	104	
12		said	shenawy	carp	105	
13		anas	ali	elec	106	
14		adam	shamss	mika	107	

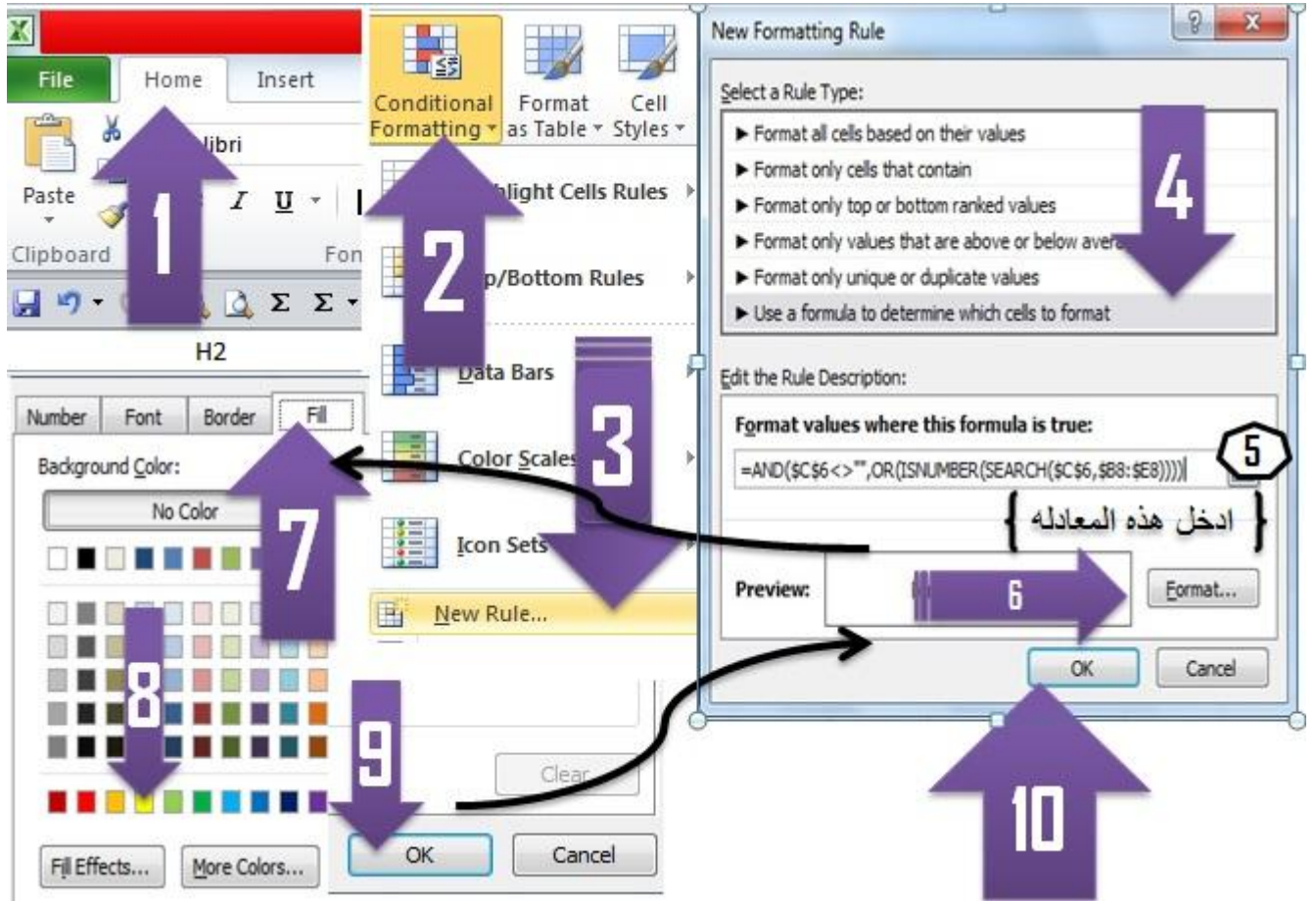
كما تشاهد في الصورة

اننا لدينا جدول بيانات به مجموعه من الاعمده
 SAID وانه تم تظليل السطر الذى يحتوى على كلمة
 باللون الاصفر وذلك لانها كما يتضح في الصورة
 C6 تطابق الاحرف المدخلة في الخليه

ولمعرفة كيفية تنفيذ ذلك تابع الشرح في الصورة
 الاتيه

قم بانشاء جدول بيانات كما في الصورة الاولى
 B8:E14 ثم قم بتحديد الجدول بالكامل بداية من

ثم اتبع الشرح الموجود في الصورة



=AND(\$C\$6<>'',OR(ISNUMBER(SEARCH(\$C\$6,\$B8:\$E8))))

الان قم بتطبيق المثال على ملف من عندك

C6 وقم بتغير الاحرف الموجود في الخليه

الى اى حرف موجود داخل الجدول

وستلاحظ النتيجة بنفسك

. ارجو ان تتقبلو تحياتي

.....

نقدم اليوم درسا جديدا في شرح
conditional formatting كيفية استخدام
والتظليل بمجرد الكتابه داخل الخليه في البحث

الفكره بسيطه جدا اخواني الكرام
كمان احنا ممكن نطبق الفكره دي على الاربعه طرق
السابقه

كل الى هنعمله اننا بعد مطبقنا الدروس
السابقه

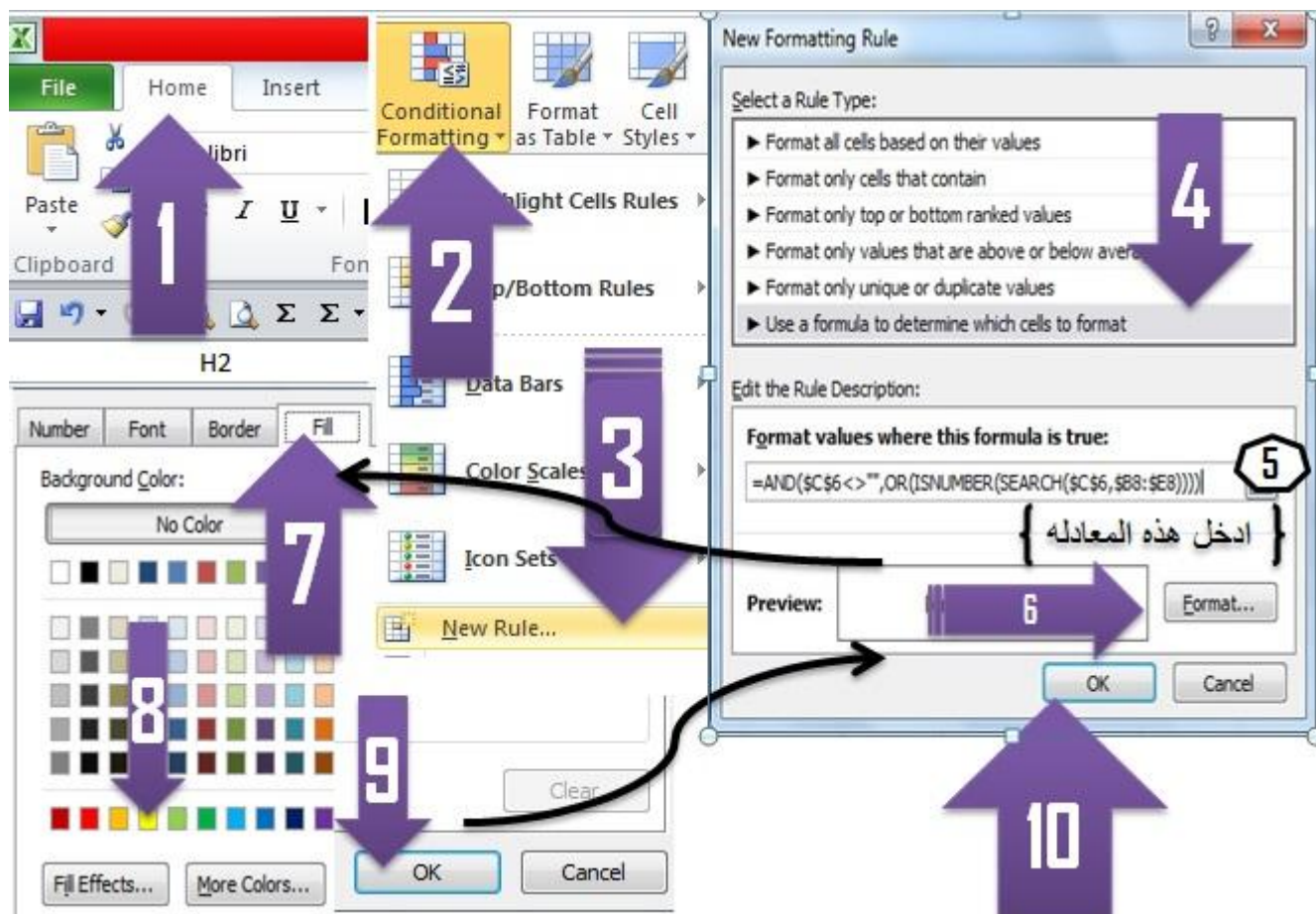
هنيجي على اي درس طبقناه وهندخل على ملف
الاكسيل

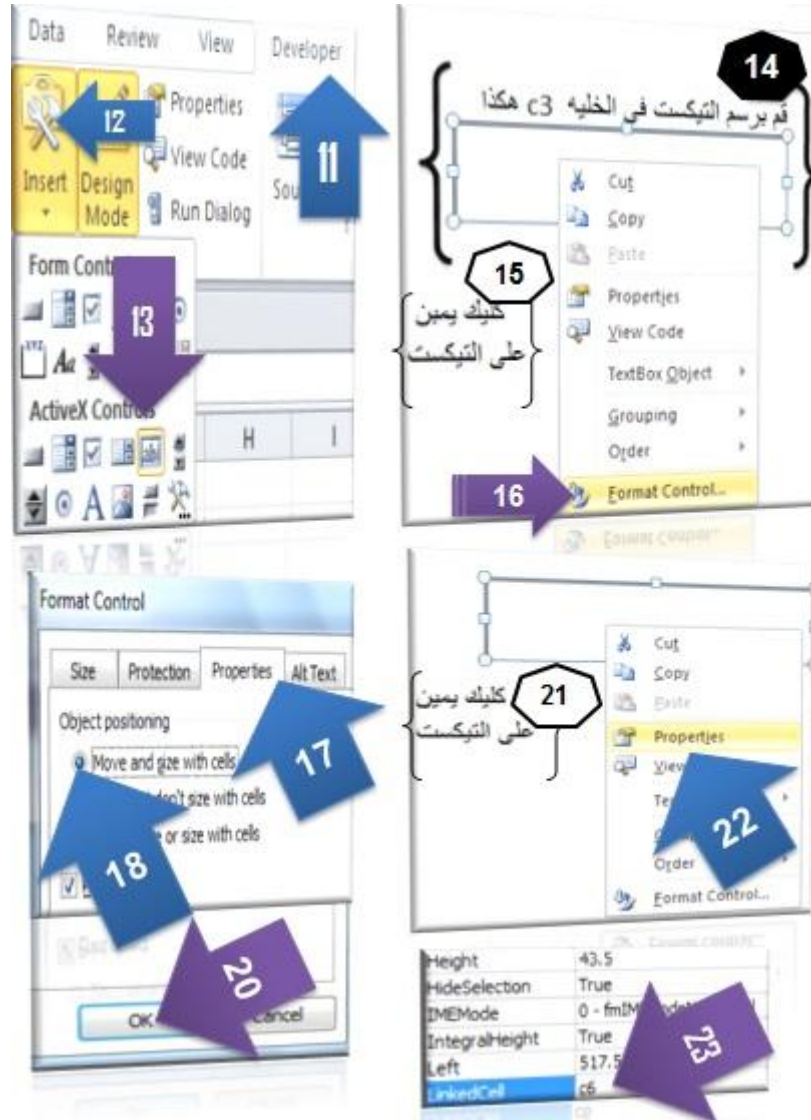
ونتبع الاتي

نفترض اننا هنطبق الدرس ده على اخر درس قدمناه

مشاركه رقم 43

اتبع الشرح





قم بخلق الملف ثم اعد فتحه

ثم قم بالكتابه داخل التيكست وشاهد النتيجة بنفسك

تقبلو تحياتى

اليوم سوف نقدم درسا جديدا في

كيفية تلوين السطور الفرديه والزوجيه داخل نطاق محدد

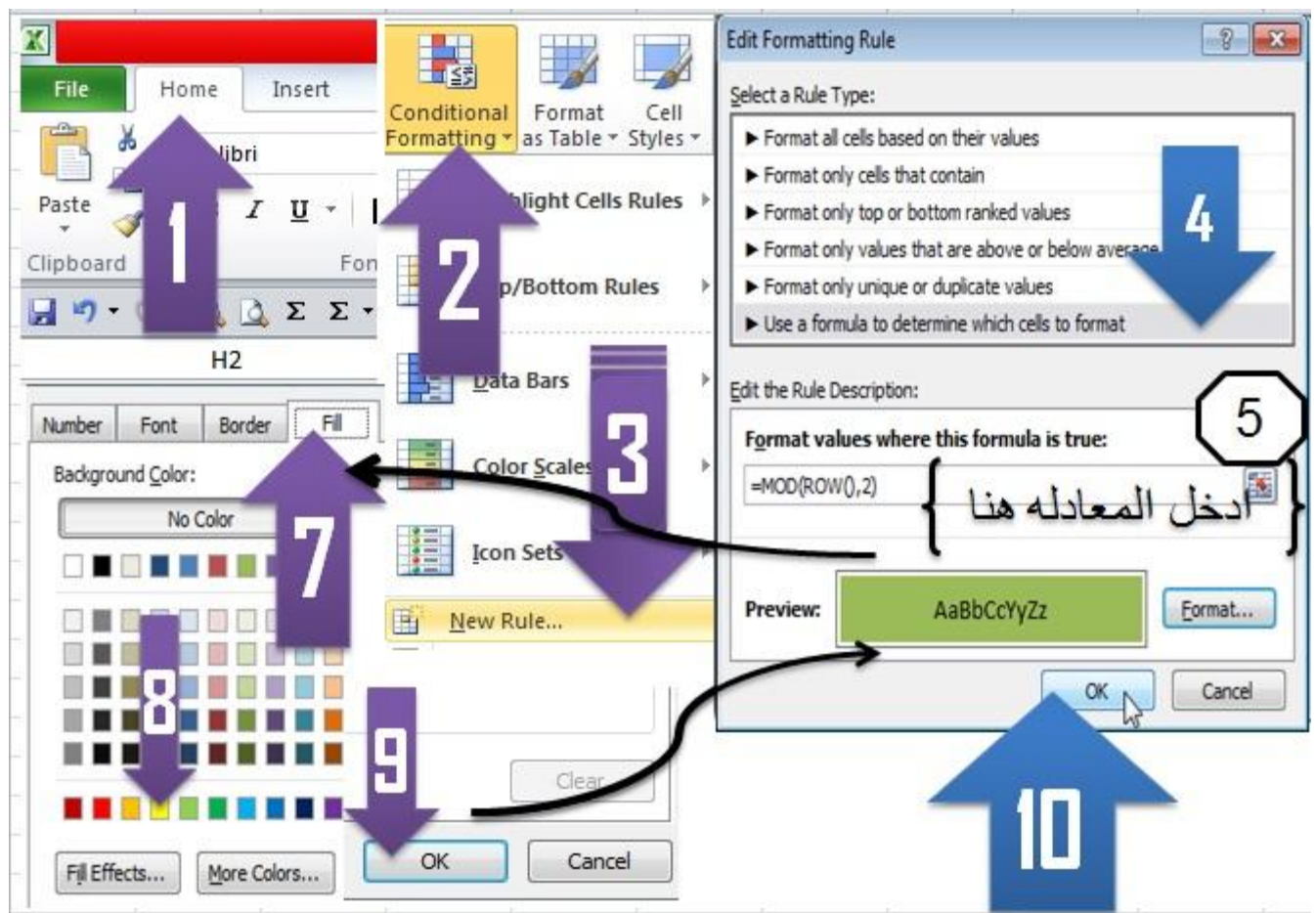
اولاً نبدأ بتلوين السطور الفرديه

كما يتضح من الصوره الاتيه

	A	B	C	D
1				
2				
3				
4				
5				
6				
7				
8				
9				
10				
11				
12				
13				
14				
15				
16				
17				
18				
19				
20				

a4:d20 نقوم بتحديد النطاق من

ثم نتبع الشرح الاتي



=MOD (ROW () , 2)

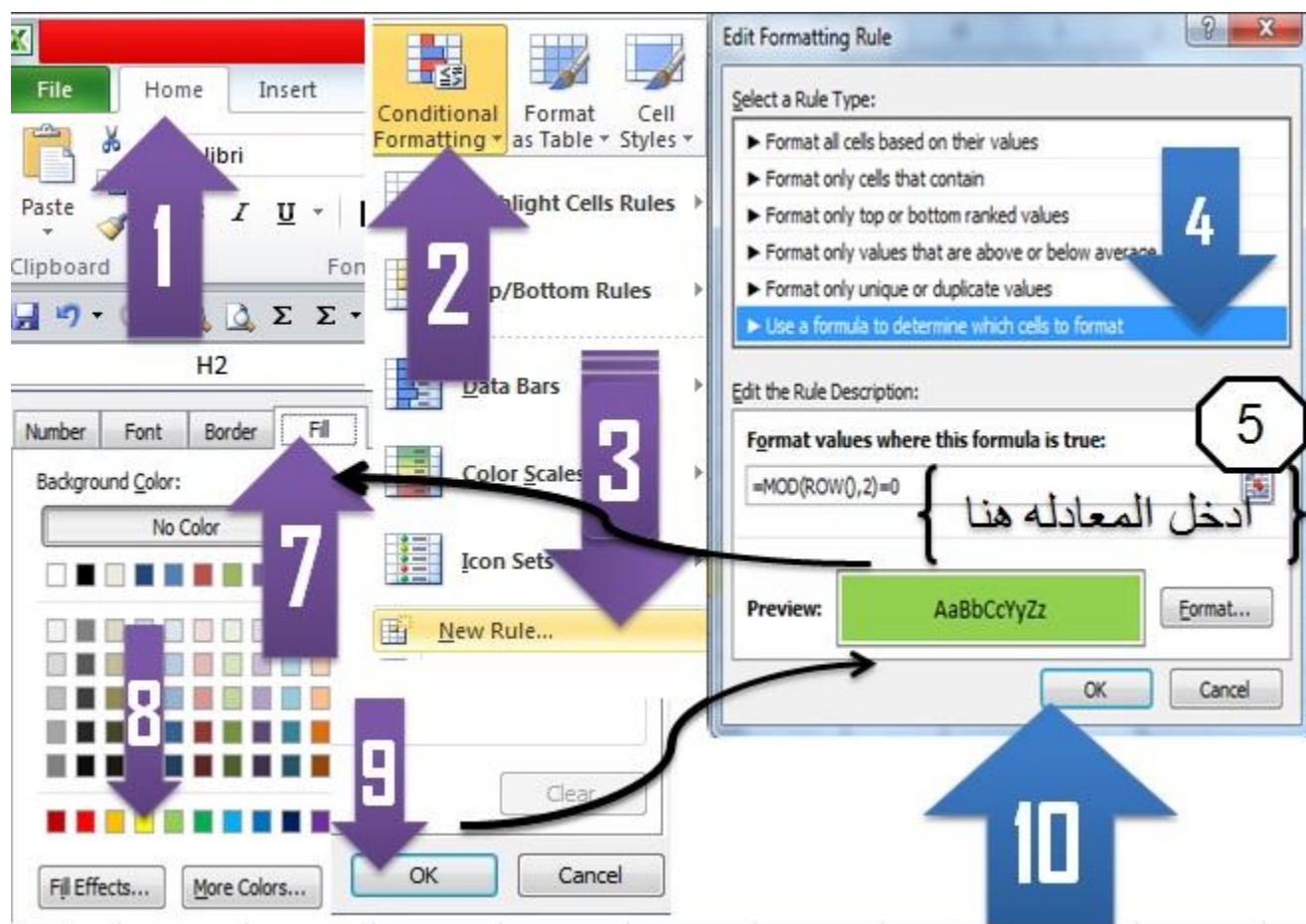
الان قم بتطبيق المثال على ملف من عندك
وستلاحظ النتيجة بنفسك
. ارجو ان تتقبلو تحياتي

بتلوين السطور الزوجيه ثانيا

كما يتضح من الصورة الاتيه

	A	B	C	D
1				
2				
3				
4				
5				
6				
7				
8				
9				
10				
11				
12				
13				
14				
15				
16				
17				
18				
19				
20				

a4:d20 نقوم بتحديد النطاق من
ثم نتبع الشرح الاتي



$0=MOD(ROW(),2)$

الان قم بتطبيق المثال على ملف من عندك
وستلاحظ النتيجة بنفسك
. ارجو ان تتقبلو تحياتي

.....

اليوم سوف نقدم درسا جديدا في
كيفية استخراج الاسماء التي تتكرر في نطاق معين
وذلك بتلوينها

.....

في هذا الدرس سوف نقدم طريقتين

الطريقة الاولى

تلوين كل الاسماء التي تتكرر في نطاق محدد

.....

كما يتضح من الصورة الاتيه

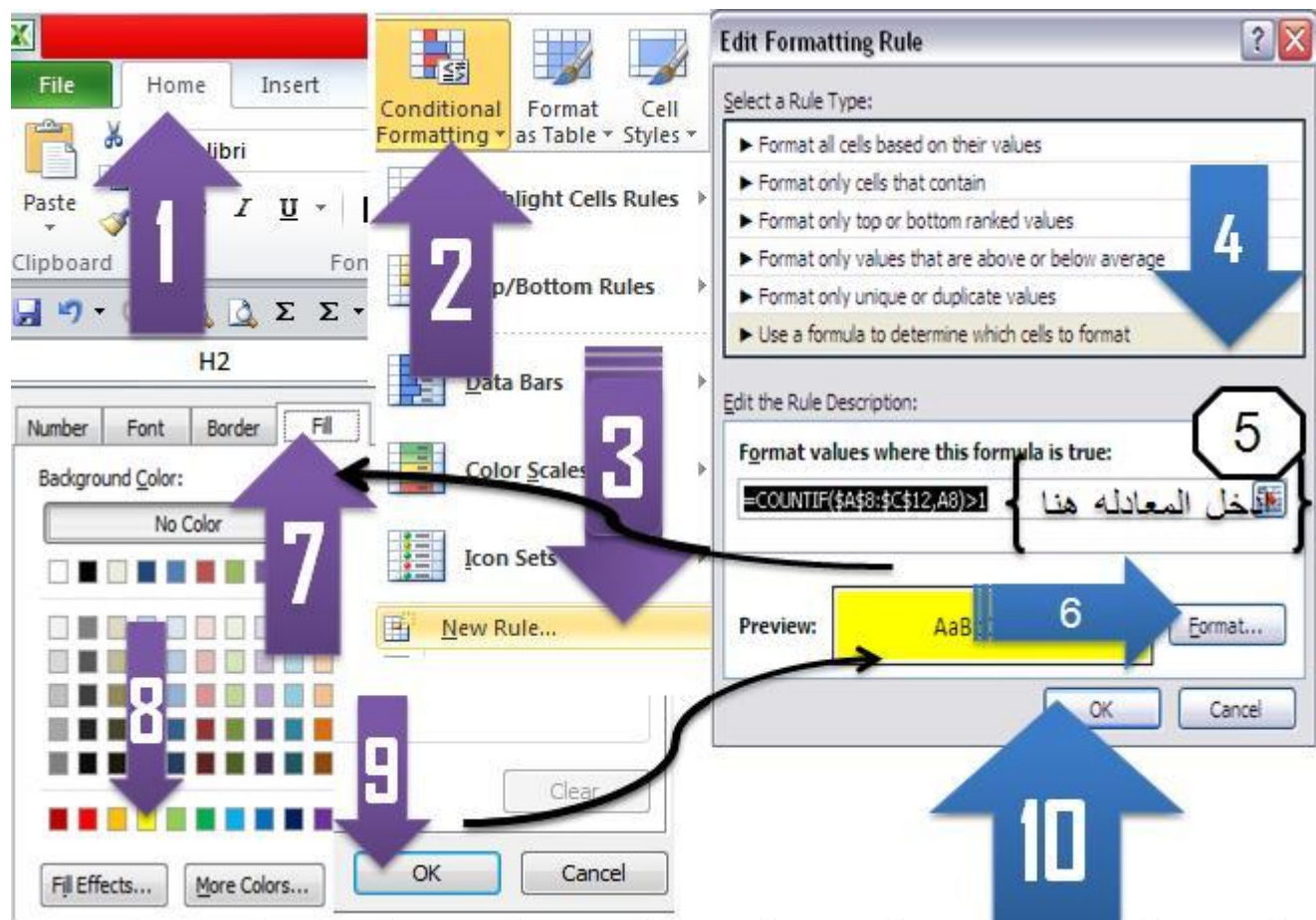
	A	B	C
7			
8	A	A	1
9	B	B	HH
10	C	DD	UU
11	DD	DDD	A
12			A

ولمعرفة كيفية عمل ذلك

قم بتحديد النطاق من

A8:C12

ثم اتبع الشرح الاتي



=COUNTIF(\$A\$8:\$C\$12,A8)>1

الطريقة الثانية

تلوين الاسماء التي تتكرر في نطاق محدد بناء على تحديد

E2 شرط عدد مرات التكرار في الخلية

.....

كما يتضح من الصورة الاتيه

	A	B	C	D	E	F	G	H	I
1	A	A	1		2	ادخل عدد مرات التكرار			
2	B	B	HH						
3	C	DD	UU						
4	DD	DDD	A						
5			A						

ولمعرفة كيفية عمل ذلك

قم بتحديد النطاق من

A1 : C5

ثم اتبع الشرح الاتي

The image shows a step-by-step guide to creating a conditional formatting rule in Excel. The steps are numbered 1 through 10:

1. Click on the 'Conditional Formatting' button in the 'Home' tab ribbon.
2. Click on 'New Rule...' in the 'Conditional Formatting' dropdown menu.
3. In the 'Edit Formatting Rule' dialog box, select 'Format all cells based on their values'.
4. In the 'Format all cells based on their values' list, select 'Format only values that are above or below average'.
5. In the 'Edit the Rule Description' section, enter the formula: `=COUNTIF(A1:C7,A1)=E1`.
6. Click on the 'Format...' button to open the 'Format Cells' dialog box.
7. In the 'Format Cells' dialog box, click on the 'Fill' tab.
8. In the 'Fill' tab, select the yellow color from the 'Background Color' palette.
9. Click on the 'OK' button in the 'Format Cells' dialog box.
10. Click on the 'OK' button in the 'Edit Formatting Rule' dialog box.

=COUNTIF(\$A\$1:\$C\$7,A1)=\$E\$1

الان قم بتطبيق المثال على ملف من عندك
وستلاحظ النتيجة بنفسك
. ارجو ان تتقبلو تحياتي

.....
.....

الطريقه الثالثه

تلوين الاسم الاول فقط والذي يتكرر في نطاق محدد

.....

وذلك كما يظهر في الصوره الاتيه

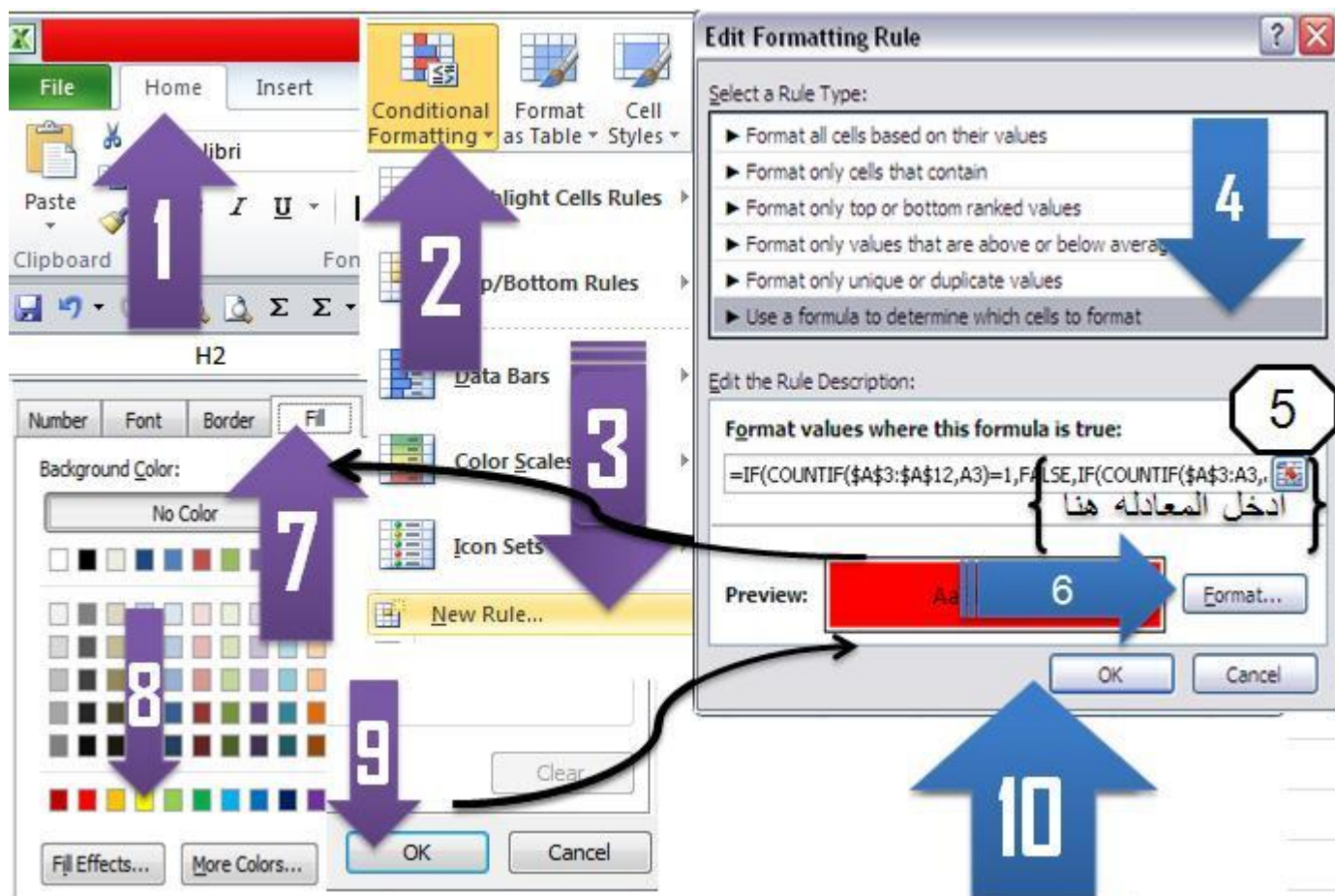
	A
1	Color First Duplicate Only
2	=IF(COUNTIF(\$A\$3:\$A\$12,A3)=1,FALSE,IF(COUNTIF(\$A\$3:A3,A3)=1,TRUE,FALSE))
3	IBRAHIM
4	MOHAMED
5	IBRAHIM
6	ALI
7	ABOULAILA
8	YASER
9	ALI
10	YASER
11	SAAD
12	RAGAB

ولمعرفة كيفية عمل ذلك

قم بتحديد النطاق من

A3:A12

ثم اتبع الشرح الاتي



=IF (COUNTIF (\$A\$3:\$A\$12,A3)=1, FALSE, IF (COUNTIF (\$A\$3:A3,A3)=1, TRUE, FALSE))

والان قم بتطبيق المثال على ملف من عندك

ستلاحظ النتيجة بنفسك

. ارجو ان تتقبلو تحياتي

.....

الطريقة الرابعة

تلوين الاسماء التي تتكرر في نطاق محدد (عدم تلوين الاسم الاول)

.....

وذلك كما يظهر في الصورة الاتيه

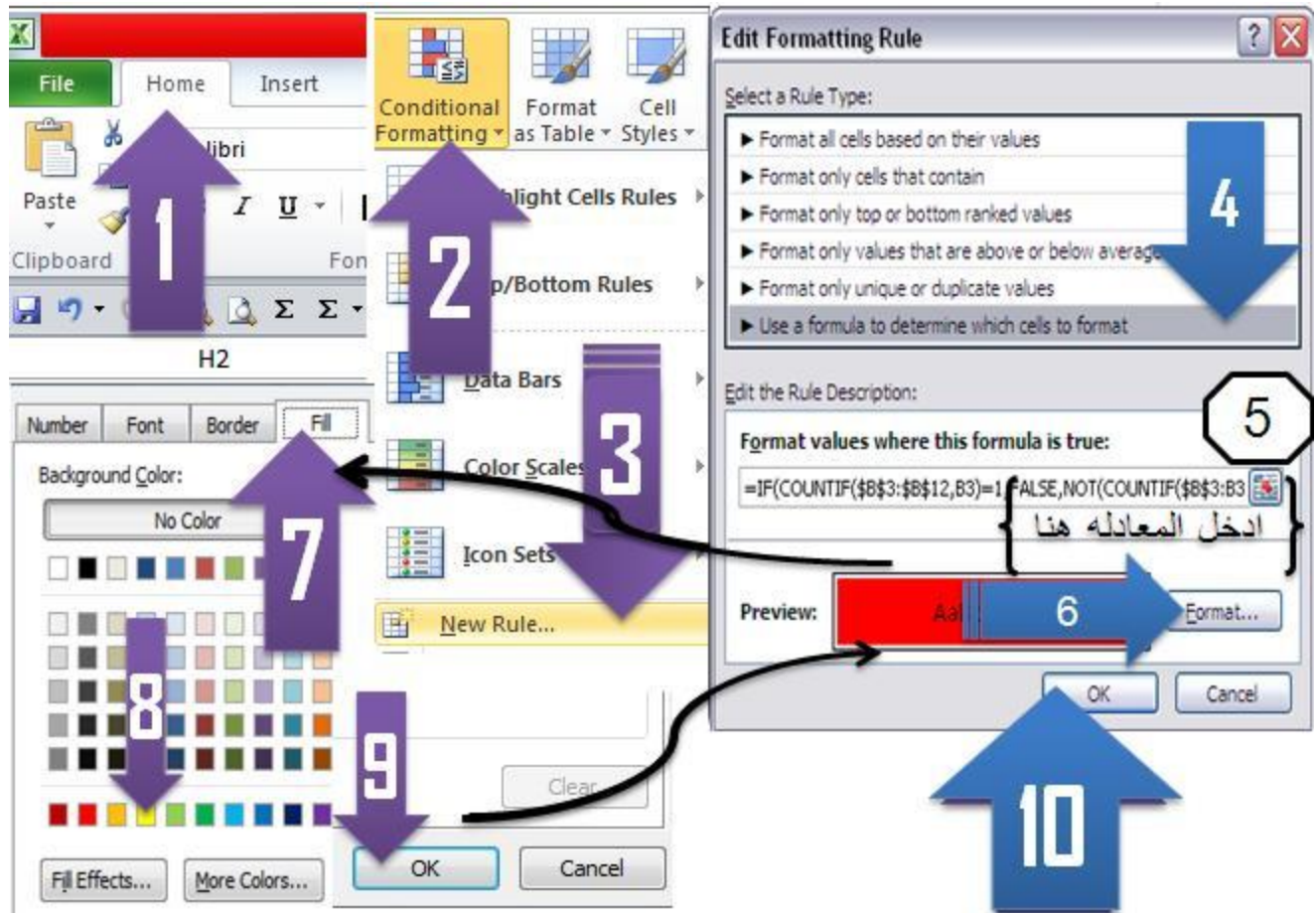
	B	Formula Bar
1	Color Second Duplicate	
2		=IF(COUNTIF(\$B\$3:\$B\$12,B3)=1,FALSE,NOT(COUNTIF(\$B\$3:B3,B3)=1))
3	a	
4	A	
5	B	
6	a	
7	a	
8	B	
9	C	
10	d	
11	d	
12	d	

ولمعرفة كيفية عمل ذلك

قم بتحديد النطاق من

B3:B12

ثم اتبع الشرح الاتي



=IF (COUNTIF (\$B\$3:\$B\$12,B3)=1, FALSE, NOT (COUNTIF (\$B\$3:B3,B3)=1))

الطريقه الخامسه

تلوين اخر اسم يتكرر في نطاق محدد

.....

وذلك كما يظهر في الصوره الاتيه

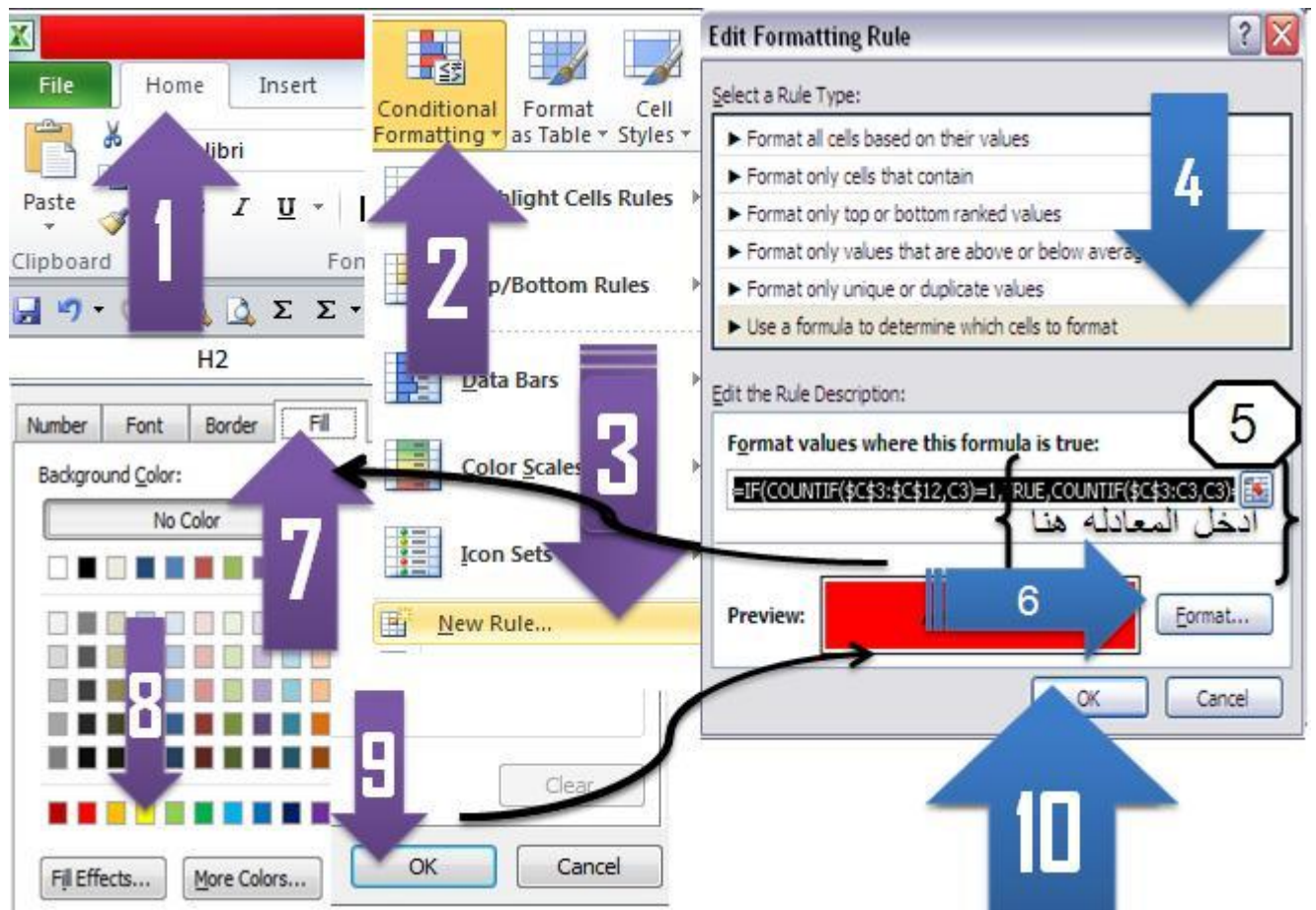
	C
	Color
1	Last Duplicate
2	=IF(COUNTIF(\$C\$3:\$C\$12,C3)=1,TRUE,COUNTIF(\$C\$3:C3,C3)=COUNTIF(\$C\$3:\$C\$12,C3))
3	A
4	A
5	A
6	B
7	B
8	B
9	C
10	C
11	D
12	D

ولمعرفة كيفية عمل ذلك

قم بتحديد النطاق من

C3:C12

ثم اتبع الشرح الاتي



=IF (COUNTIF (\$C\$3:\$C\$12,C3)=1, TRUE, COUNTIF (\$C\$3:C3,C3)=COUNTIF (\$C\$3:\$C\$12,C3))

الطريقه السادسه والاخيره

تلوين الاسم الغير متكرر في نطاق محدد

.....

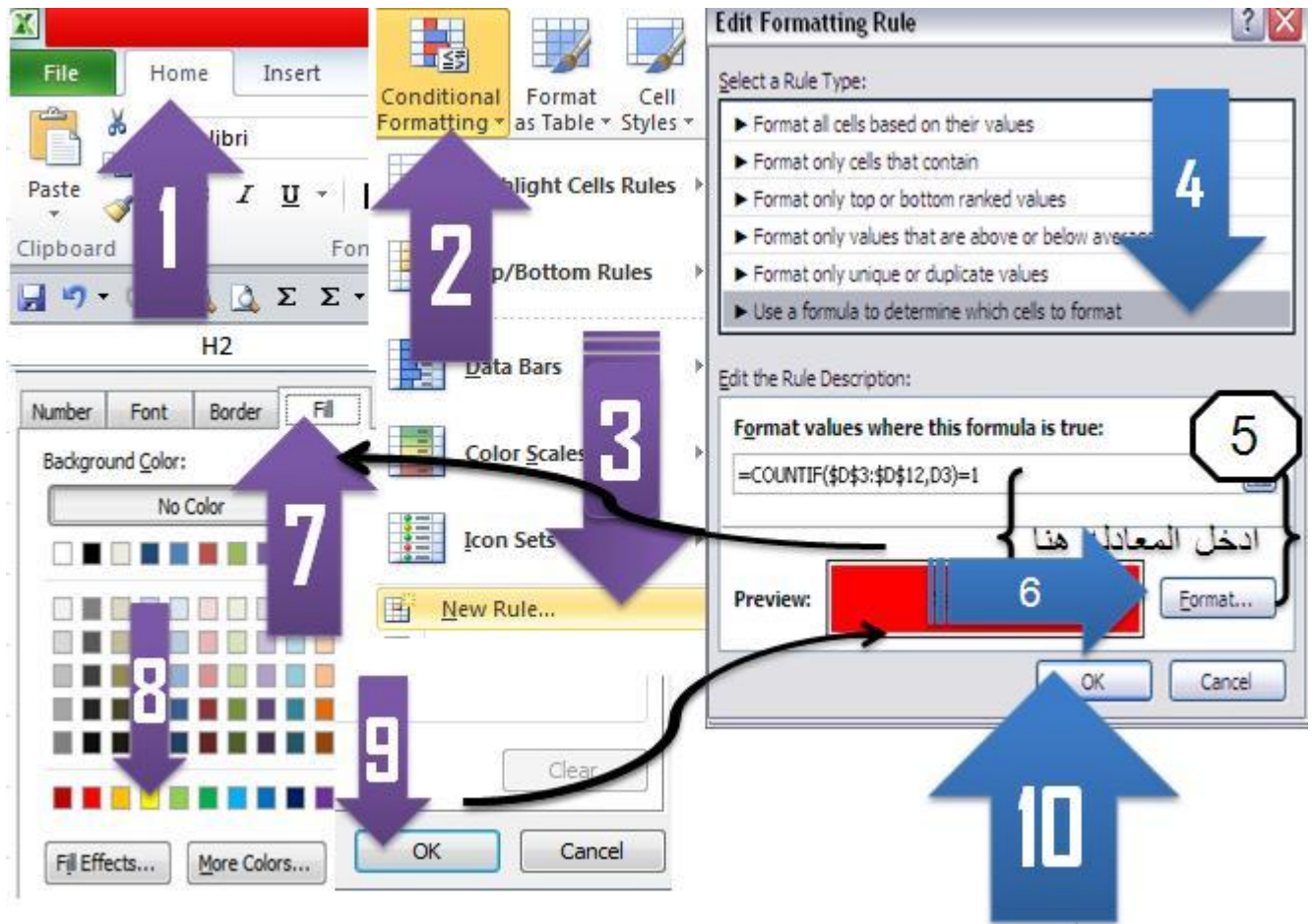
وذلك كما يظهر في الصورة الاتيه

	D
1	Color Only Unique
2	=COUNTIF(\$D\$3:\$D\$12,D3)=1
3	a
4	a
5	a
6	b
7	c
8	d
9	d
10	e
11	f
12	f

ولمعرفة كيفية عمل ذلك
قم بتحديد النطاق من

D3:D12

ثم اتبع الشرح الاتي



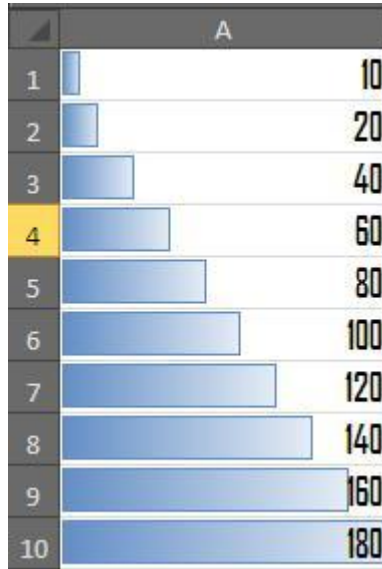
والان قم بتطبيق المثال على ملف من عندك
ستلاحظ النتيجة بنفسك
. ارجو ان تتقبلو تحياتي

.....

اليوم سوف نقدم درسا جديدا في
كيفية تلوين الخلايا على حسب الارقام المدخلة بها

.....

وذلك كما يظهر في الصورة الاتيه

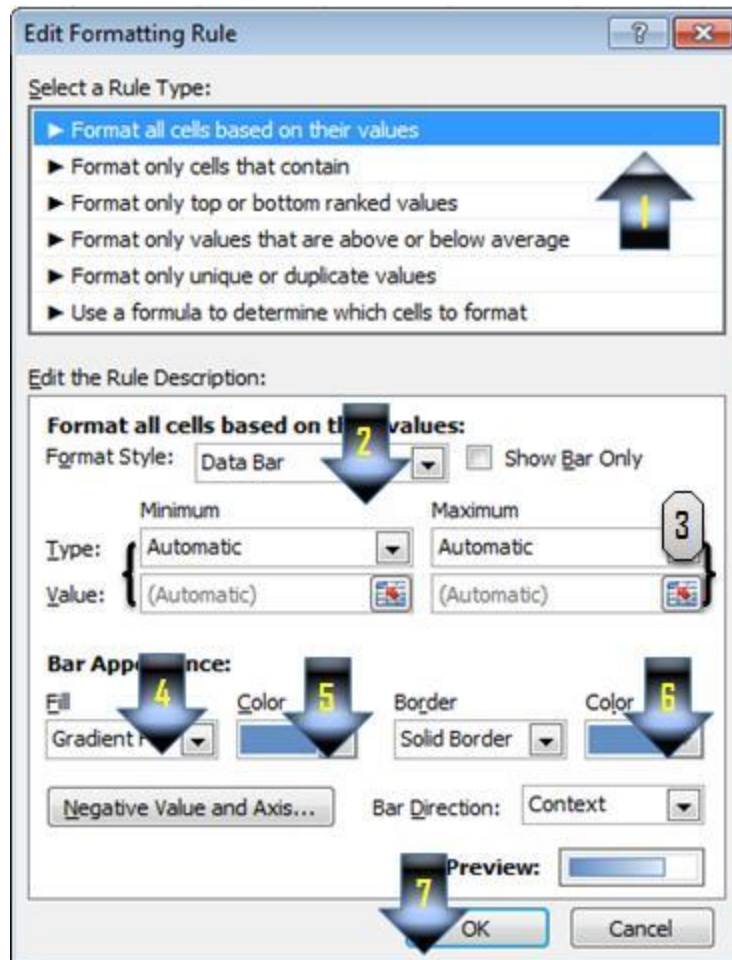


ولمعرفة كيفية عمل ذلك

قم بتحديد النطاق من

a1:a10

ثم اتبع الشرح الاتي



والان قم بتطبيق المثال على ملف من عندك

ستلاحظ النتيجة بنفسك

. ارجو ان تتقبلو تحياتي

.....

اليوم سوف نقدم درسا جديدا في

كيفية المقارنه بين نطاقين وذلك عن طريق تلوين
الخلايا المختلفه

.....

.....

وذلك كما يظهر في الصورة الاتيه

	A	B
2	1	9
3	10	3
4	3	1
5	4	5
6	10	19
7	11	29
8	15	30
9	16	25
10	20	15
11	25	16
12	HIMA	SAAD
13	LAILA	HIMA
14	MOH	YASER

وكما يتضح من الصورة

ان محتوى الخلايا التي يتم تلوينها باللون الاصفر
b في العمود

c لا توجد ضمن العمود

.....

ان محتوى الخلايا التي يتم تلوينها باللون الازرق
C في العمود

b لا توجد ضمن العمود

.....

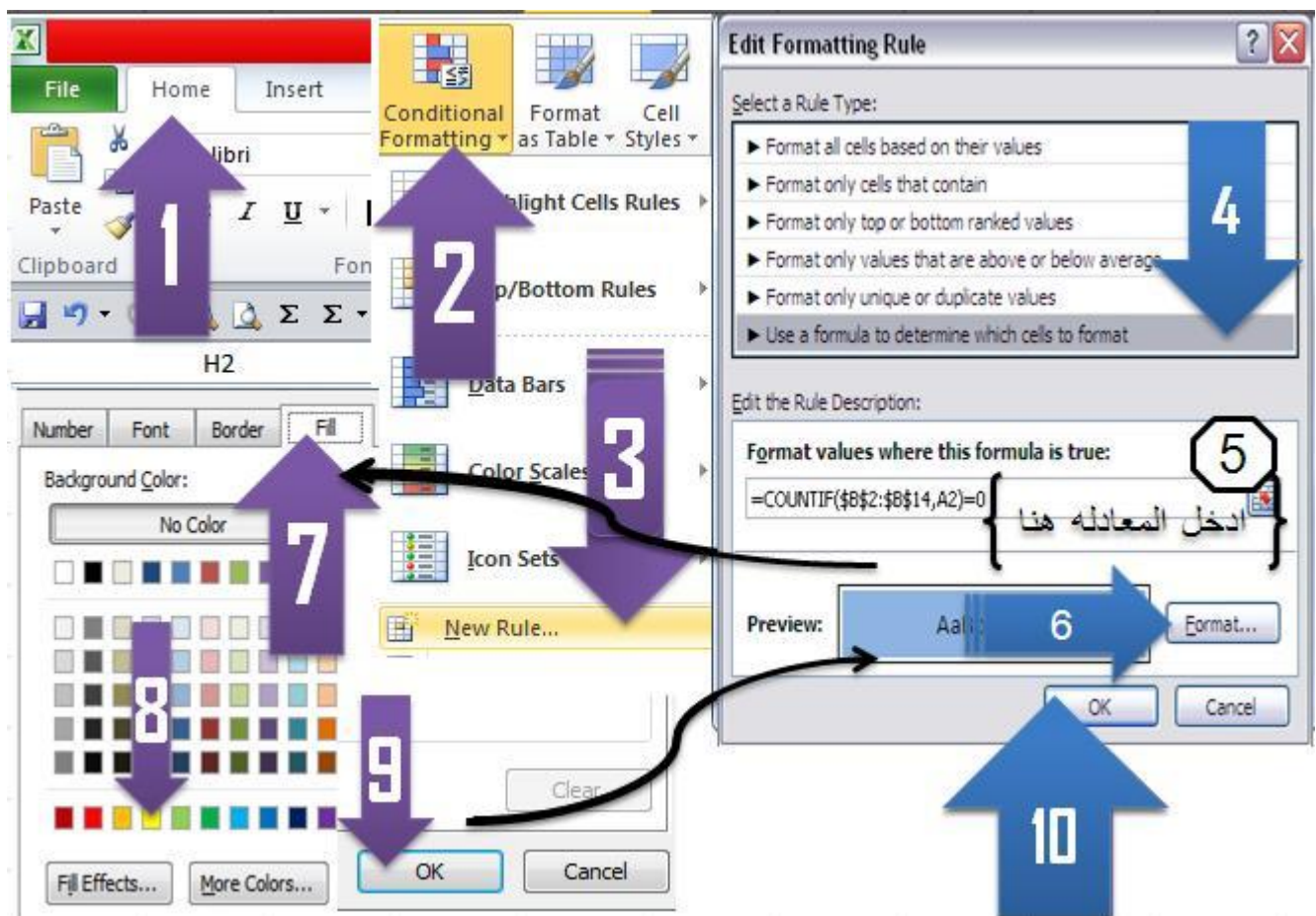
ولمعرفة كيفية عمل ذلك

.....

قم بتحديد النطاق من

a1:a14

ثم اتبع الشرح الاتي

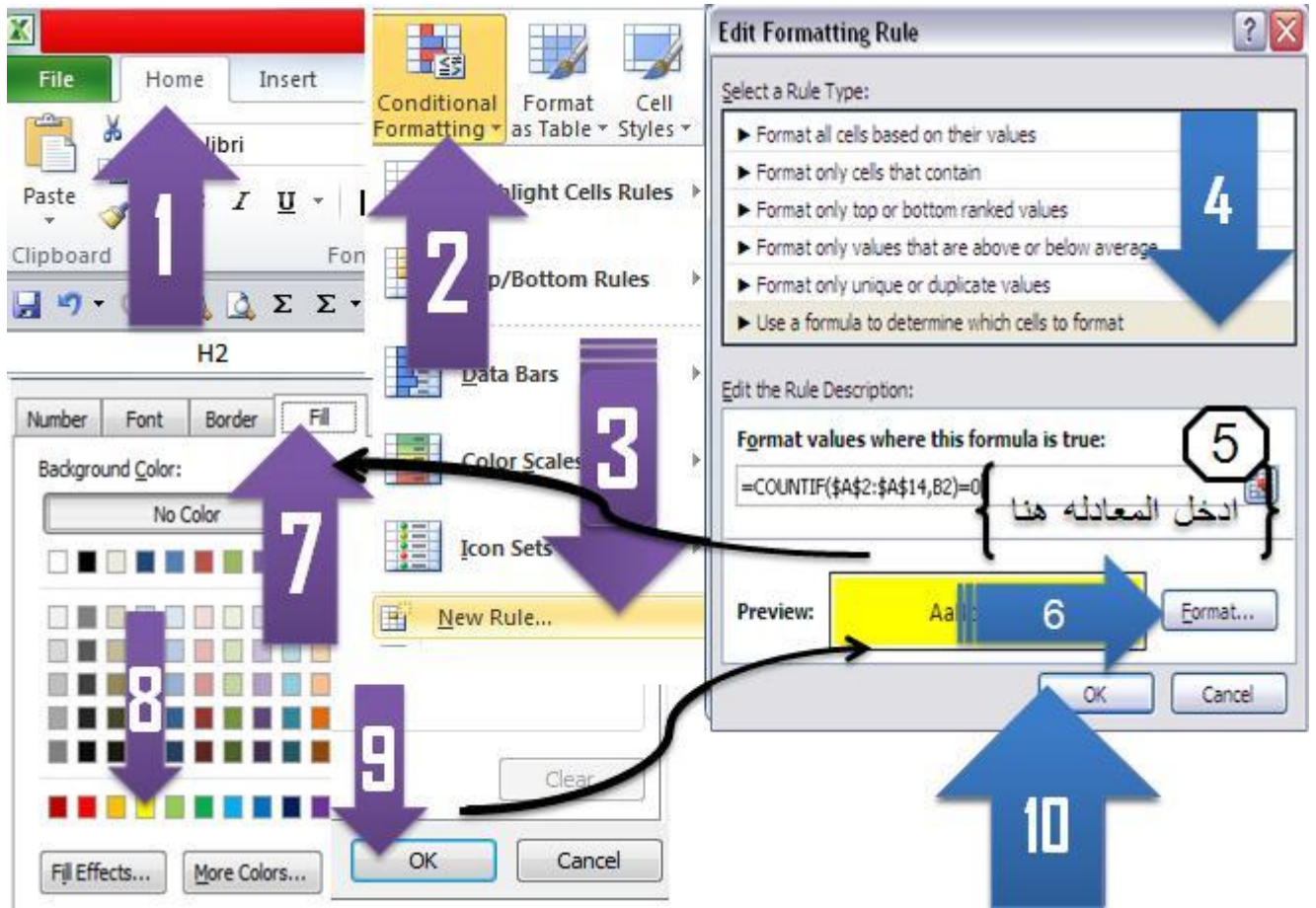


=COUNTIF(\$B\$2:\$B\$14,A2)=0

ثم قم بتحديد النطاق من

b1:b14

ثم اتبع الشرح الاتي



=COUNTIF(\$A\$2:\$A\$14,B2)=0

والان قم بتطبيق المثال على ملف من عندك
ستلاحظ النتيجة بنفسك
. ارجو ان تتقبلو تحياتي

الحمد لله على كل شيء

فقد انتهينا من هذه السلسلة من الدروس المتواضعة

أتمنى أن يكون قد وفقني الله في الشرح

أبراهيم محمد إبراهيم أبو ليلة

Em_acc@hotmail.com

Em_acc@yahoo.com

Em_acc@skype.com